

Согласовано:
Руководитель администрации ЗАТО
п.Солнечный Красноярского края



Загора П.Н.

«23» июля 2016 г.

Утверждаю:
Вр.ИО заведующего МКДОУ № 2
«Солнышко»



Корневой М.А.

«22» августа 2016

ПАСПОРТ ДОСТУПНОСТИ

Муниципального казенного дошкольного образовательного учреждения - детский сад №2 «Солнышко» общеразвивающего вида с приоритетным осуществлением деятельности по социально-личностному развитию детей закрытого административно- территориального образования поселок Солнечный Красноярского края

ЗАТО п. Солнечный

2016г.

1. Общие сведения об объекте

- 1.1 Наименование (вид) объекта: здание муниципального казенного дошкольного образовательного учреждения - детский сад №2 «Солнышко» ЗАТО п. Солнечный
- 1.2 Адрес объекта: Красноярский край, ЗАТО п. Солнечный, ул. Карбышева, ба
- 1.3 Сведения о размещении объекта: отдельно стоящее здание 2 этажа, 1596.2 кв.м,
наличие прилегающего земельного участка (да, нет) - 5599 кв.м
- 1.4 Год постройки здания: 1969 :
- 1.5 Дата предстоящих плановых ремонтных работ: капитальный ремонт 2007г.

Сведения об организации, расположенной на объекте

- 1.6. Название организации (учреждения), (полное юридическое наименование – согласно Уставу, краткое наименование) Муниципальное казенное дошкольное образовательное учреждение - детский сад №2 «Солнышко» общеразвивающего вида с приоритетным осуществлением деятельности по социально-личностному развитию детей закрытого административно-территориального образования поселок Солнечный Красноярского края
- 1.7. Юридический адрес организации (учреждения) 660947, Красноярский край, ЗАТО п. Солнечный, ул. Карбышева, д.б-а.
- 1.8. Основание для пользования объектом (оперативное управление, аренда, собственность) оперативное управление
- 1.9. Форма собственности (государственная, негосударственная) государственная
- 1.10. Территориальная принадлежность (федеральная, региональная, муниципальная) муниципальная
- 1.11. Вышестоящая организация (наименование) Администрация ЗАТО п. Солнечный Красноярского края
- 1.12. Адрес вышестоящей организации, другие координаты

2. Характеристика деятельности организации на объекте (по обслуживанию населения)

2.1 Сфера деятельности (здравоохранение, образование, социальная защита, физическая культура и спорт, культура, связь и информация, транспорт, жилой фонд, потребительский рынок и сфера услуг, другое)

образование

2.2 Виды оказываемых услуг предоставление дошкольных образовательных услуг.

2.3 Категории обслуживаемого населения по возрасту: (дети, взрослые трудоспособного возраста, пожилые; все возрастные категории) дети

2.4 Категории обслуживаемых инвалидов:

2.5 Плановая мощность: посещаемость (количество обслуживаемых в день), вместимость, пропускная способность плановая мощность: 115 детей; фактическая наполняемость 146 детей; пропускная способность до 260 человек в день

3. Состояние доступности объекта

3.1 Путь следования к объекту пассажирским транспортом

(описать маршрут движения с использованием пассажирского транспорта общественный транспорт по территории ЗАТО п. Солнечный не ходит, ближайшая остановка "Солнечный" за территорией поселка
наличие адаптированного пассажирского транспорта к объекту не предусмотрено

3.2 Путь к объекту от ближайшей остановки пассажирского транспорта:

3.2.1 расстояние до объекта от остановки транспорта 600 м.

3.2.2 время движения (пешком) 8 минут

3.2.3 наличие выделенного от проезжей части пешеходного пути (да, нет), да

3.2.4 Перекрестки: нерегулируемые;

3.2.5 Информация на пути следования к объекту: визуальная;

3.2.6 Перепады высоты на пути: нет

их обустройство для инвалидов на коляске: нет

3.3. Организация доступности объекта для инвалидов - форма обслуживания

№№ п/п	Категория инвалидов (вид нарушения)	Вариант организации доступности объекта (формы обслуживания)*
1.	Все категории инвалидов и МГН	ДУ
	<i>в том числе инвалиды:</i>	
2	передвигающиеся на креслах-колясках	ВНД
3	с нарушениями опорно-двигательного аппарата	ВНД
4	с нарушениями зрения	ДУ
5	с нарушениями слуха	ДУ
6	с нарушениями умственного развития	ДУ

указывается один из вариантов: «А» (доступность всех зон и помещений - универсальная), «Б» (доступны специально выделенные участки и помещения), «ДУ» (доступность условная: дополнительная помощь сотрудника, услуги на дому, дистанционно), «ВНД» (не организована доступность)

3.4. Состояние доступности основных структурно-функциональных зон

№ п/п	Основные структурно-функциональные зоны	Состояние доступности, в том числе для основных категорий инвалидов**
----------	---	---

1	Территория, прилегающая к зданию (участок)	ДЧ-И (К,О, С,Г,У)
2	Вход (входы) в здание	ДЧ-И (Г,У)
3	Путь (пути) движения внутри здания (в т.ч. пути эвакуации)	ДЧ-И(Г,У)
4	Зона целевого назначения здания (целевого посещения объекта)	ДЧ-И(Г,У)
5	Санитарно-гигиенические помещения	ДЧ-И(Г,У)
6	Система информации и связи (на всех зонах)	ДЧ-И(У)
7	Пути движения к объекту (от остановки транспорта)	ДЧ-И(Г,У)

** - Указывается: ДП-В - доступно полностью всем; ДП-И (К, О, С, Г, У) - доступно полностью избирательно (указать категории инвалидов); ДЧ-В - доступно частично всем; ДЧ-И (К, О, С, Г, У) - доступно частично избирательно (указать категории инвалидов); ДУ - доступно условно, ВНД - временно недоступно

3.5. ИТОГОВОЕ ЗАКЛЮЧЕНИЕ о состоянии доступности ОСИ: объект доступен частично (помощь сотрудника) для инвалидов, с нарушениями опорно-двигательного аппарата, инвалидов с нарушениями слуха и с нарушениями умственного развития, не доступен для инвалидов с нарушениями зрения и передвигающихся на креслах-колясках

4.Управленческое решение

4.1. Рекомендации по адаптации основных структурных элементов объекта

№ п/п	Основные структурно-функциональные зоны объекта	Рекомендации по адаптации объекта (вид работы)*
1	Территория, прилегающая к зданию (участок)	Установка визуальной информации, тактильных обозначений.
2	Вход (входы) в здание	Установка пандуса, входной двери, установка перил, убрать порог. Изготовление и установка табличек на языке Брайля и написанных выпуклым шрифтом, установка светового и звукового маяка,
3	Путь (пути) движения внутри здания (в т.ч. пути эвакуации)	Установка тактильных табличек, направляющих поручней и устройств, задерживающих закрывание дверей, установка светового и звукового маяка,
4	Зона целевого назначения здания (целевого посещения объекта)	Установка тактильных табличек и направляющих полос
5	Санитарно-гигиенические помещения	Установка опорно - откидных поручней, удерживающих подлокотников, тактильных обозначений, расширение дверных проемов, установка удерживающих устройств для дверей, убрать пороги
6	Система информации на объекте (на всех зонах)	изготовление и установка табличек, необходимо внести изменения в оповещение при ЧП (чтобы не было резких звуков)
7	Пути движения к объекту (от остановки транспорта)	асфальтовое покрытие

8	Все зоны и участки	Установка пандусов, перил, поручней, визуальной информации, тактильных средств и обозначений, поручней кнопки вызова, задерживающих закрывание дверей устройств, звукового и светового оповещения
---	--------------------	---

4.2. Период проведения работ _____
в рамках исполнения _____

(указывается наименование документа: программы, плана)

4.3. Для принятия решения требуется, не требуется (нужное подчеркнуть): _____
согласование на комиссии _____

4.4. Согласование работ с надзорными органами (в сфере проектирования и строительства, архитектуры, охраны памятников, другое — указать) не требуется _____

4.5. Техническая экспертиза; разработка проектно-сметной документации требуется _____

4.6. Согласование с _____ вышестоящей организацией (собственником объекта) требуется _____

4.7. Согласование с общественными организациями инвалидов требуется _____

4.8. Другое:

имеется заключение уполномоченной организации о состоянии доступности объекта (наименование документа и выдавшей его организации, дата), не имеется _____

4.9. Информация может быть размещена (обновлена) на Карте доступности субъекта РФ. _____

Паспорт сформирован на основании: _____

Акта обследования объекта: № 1 от «19» августа 2016 г.

Решения Комиссии МКДОУ №2 «Солнышко» от « » 2016 г.

АКТ ОБСЛЕДОВАНИЯ
объекта социальной инфраструктуры № 1
К ПАСПОРТУ ДОСТУПНОСТИ ОСИ

ЗАТО п. Солнечный

от « 19 » августа 2016 г.

1. Общие сведения об объекте

1.6 Наименование (вид) объекта: здание муниципального казенного дошкольного образовательного учреждения - детский сад №2 «Солнышко» ЗАТО п. Солнечный

1.7 Адрес объекта: Красноярский край, ЗАТО п. Солнечный, ул. Карбышева, ба

1.8 Сведения о размещении объекта: отдельно стоящее здание 2 этажа, 1596.2 кв.м.

наличие прилегающего земельного участка (да, нет) - 5599 кв.м

1.9 Год постройки здания: 1969 :

1.10 Дата предстоящих плановых ремонтных работ: капитальный ремонт 2007г.

Сведения об организации, расположенной на объекте

1.6. Название организации (учреждения), (полное юридическое наименование – согласно Уставу, краткое наименование) Муниципальное казенное дошкольное образовательное учреждение - детский сад №2 «Солнышко» общеразвивающего вида с приоритетным осуществлением деятельности по социально-личностному развитию детей закрытого административно-территориального образования поселок Солнечный Красноярского края

1.7. Юридический адрес организации (учреждения) 660947, Красноярский край, ЗАТО п. Солнечный, ул. Карбышева, д.б-а.

1.8. Основание для пользования объектом (оперативное управление, аренда, собственность) оперативное управление

1.9. Форма собственности (государственная, негосударственная) государственная

1.10. Территориальная принадлежность (федеральная, региональная, муниципальная) муниципальная

1.11. Вышестоящая организация (наименование) Администрация ЗАТО п. Солнечный Красноярского края

1.12. Адрес вышестоящей организации, другие координаты

2. Характеристика деятельности организации на объекте (по обслуживанию населения)

2.1 Сфера деятельности (здравоохранение, образование, социальная защита, физическая культура и спорт, культура, связь и информация, транспорт, жилой фонд, потребительский рынок и сфера услуг, другое)

2.2 Виды оказываемых услуг предоставление дошкольных образовательных услуг.

2.3 Категории обслуживаемого населения по возрасту: (дети, взрослые трудоспособного возраста, пожилые; все возрастные категории) дети

2.4 Категории обслуживаемых инвалидов:

2.5 Плановая мощность: посещаемость (количество обслуживаемых в день), вместимость, пропускная способность плановая мощность: 115 детей; фактическая наполняемость 146 детей; пропускная способность до 260 человек в день

3. Состояние доступности объекта

3.1 Путь следования к объекту пассажирским транспортом

(описать маршрут движения с использованием пассажирского транспорта общественный транспорт по территории ЗАТО п. Солнечный не ходит, ближайшая остановка "Солнечный" за территорией поселка

наличие адаптированного пассажирского транспорта к объекту не предусмотрено

3.2 Путь к объекту от ближайшей остановки пассажирского транспорта:

3.2.1 расстояние до объекта от остановки транспорта 600 м.

3.2.2 время движения (пешком) 8 минут

3.2.3 наличие выделенного от проезжей части пешеходного пути (да, нет), да

3.2.4 Перекрестки: нерегулируемые;

3.2.5 Информация на пути следования к объекту: визуальная;

3.2.6 Перепады высоты на пути: нет

их обустройство для инвалидов на коляске: нет

3.3. Организация доступности объекта для инвалидов - форма обслуживания

№№ п/п	Категория инвалидов (вид нарушения)	Вариант организации доступности объекта (формы обслуживания)*
1.	Все категории инвалидов и МГН	ДУ
	<i>в том числе инвалиды:</i>	
2	передвигающиеся на креслах-колясках	ВНД
3	с нарушениями опорно-двигательного аппарата	ВНД
4	с нарушениями зрения	ДУ
5	с нарушениями слуха	ДУ
6	с нарушениями умственного развития	ДУ

указывается один из вариантов: «А» (доступность всех зон и помещений - универсальная), «Б» (доступны специально выделенные участки и помещения), «ДУ» (доступность условная: дополнительная помощь сотрудника, услуги на дому, дистанционно), «ВНД» (не организована доступность)

3.4. Состояние доступности основных структурно-функциональных зон

№ п\п	Основные структурно-функциональные зоны	Состояние доступности, в том числе для основных категорий инвалидов**
1	Территория, прилегающая к зданию (участок)	ДЧ-И (К,О, С,Г,У)
2	Вход (входы) в здание	ДЧ-И (Г,У)
3	Путь (пути) движения внутри здания (в т.ч. пути эвакуации)	ДЧ-И(Г,У)
4	Зона целевого назначения здания (целевого посещения объекта)	ДЧ-И(Г,У)
5	Санитарно-гигиенические помещения	ДЧ-И(Г,У)
6	Система информации и связи (на всех зонах)	ДЧ-И(У)
7	Пути движения к объекту (от остановки транспорта)	ДЧ-И(Г,У)

** - Указывается: ДП-В - доступно полностью всем; ДП-И (К, О, С, Г, У) - доступно полностью избирательно (указать категории инвалидов); ДЧ-В - доступно частично всем; ДЧ-И (К, О, С, Г, У) - доступно частично избирательно (указать категории инвалидов); ДУ - доступно условно, ВНД - временно недоступно

3.5. ИТОГОВОЕ ЗАКЛЮЧЕНИЕ о состоянии доступности ОСИ: объект доступен частично (помощь сотрудника) для инвалидов, с нарушениями опорно-двигательного аппарата, инвалидов с нарушениями слуха и с нарушениями умственного развития, не доступен для инвалидов с нарушениями зрения и передвигающихся на креслах-колясках

4. Управленческое решение

4.1. Рекомендации по адаптации основных структурных элементов объекта

№ п\п	Основные структурно-функциональные зоны объекта	Рекомендации по адаптации объекта (вид работы)*
1	Территория, прилегающая к зданию (участок)	Установка визуальной информации, тактильных обозначений.
2	Вход (входы) в здание	Установка пандуса, входной двери, установка перил, убрать порог. Изготовление и установка табличек на языке Брайля и написанных выпуклым шрифтом, установка светового и звукового маяка,
3	Путь (пути) движения внутри здания (в т.ч. пути эвакуации)	Установка тактильных табличек, направляющих поручней и устройств, задерживающих закрывание дверей, установка светового и звукового маяка,
4	Зона целевого назначения здания (целевого посещения объекта)	Установка тактильных табличек и направляющих полос
5	Санитарно-гигиенические помещения	Установка опорно - откидных поручней, удерживающих подлокотников, тактильных обозначений, расширение дверных проемов, установка удерживающих устройств для дверей,

		убрать пороги
6	Система информации на объекте (на всех зонах)	изготовление и установка табличек, необходимо внести изменения в оповещение при ЧП (чтобы не было резких звуков)
7	Пути движения к объекту (от остановки транспорта)	асфальтовое покрытие
8	Все зоны и участки	Установка пандусов, перил, поручней, визуальной информации, тактильных средств и обозначений, поручней кнопки вызова, задерживающих закрывание дверей устройств, звукового и светового оповещения

4.2. Период проведения работ _____
в рамках исполнения _____

(указывается наименование документа: программы, плана)

4.3. Для принятия решения требуется, не требуется (нужное подчеркнуть):
согласование на комиссии

4.4.Согласование работ с надзорными органами (в сфере проектирования и строительства, архитектуры, охраны памятников, другое — указать) не требуется

4.5.Техническая экспертиза; разработка проектно-сметной документации требуется

4.6.Согласование с вышестоящей организацией (собственником объекта) требуется

4.7. Согласование с общественными организациями инвалидов требуется

4.8. Другое:

имеется заключение уполномоченной организации о состоянии доступности объекта (наименование документа и выдавшей его организации, дата), не имеется

4.9. Информация может быть размещена (обновлена) на Карте доступности субъекта РФ.

5. Особые отметки

ПРИЛОЖЕНИЯ:

Результаты обследования:

- | | |
|--------------------------------------|--------|
| 1. Территории, прилегающей к объекту | на 1л. |
| 2. Входа (входов) в здание | на 1л. |
| 3. Путей движения в здании | на 1л. |
| 4. Зоны целевого назначения объекта | на 1л. |
| 5. Санитарно-гигиенических помещений | на 1л. |

Председатель комиссии

Зам. заведующего по АХР Фоменко А.В.

(Должность, Ф.И.О.)

[Подпись]
(Подпись)

Члены рабочей группы

Гл. бухгалтер МКДОУ 2 Козлова И.Г.

(Должность, Ф.И.О.)

[Подпись]
(Подпись)

Пред. сов. трудового коллектива Милаш Л.М

[Подпись]

В том числе:
представители общественных
организаций инвалидов

Председатель Ужурской общественной
организации всероссийского общества
инвалидов Логинова Л.М.

(Должность, Ф.И.О.)

[Подпись]
(Подпись)

представители учреждения
(организации), расположенной на
объекте

(Должность, Ф.И.О.)

(Подпись)

(Должность, Ф.И.О.)

(Подпись)

(Должность, Ф.И.О.)

(Подпись)

Согласовано:
Руководитель учреждения
(организации)

Вр.ИО заведующего Корнева М.А

(Должность, Ф.И.О.)

[Подпись]
(Подпись)

Управленческое решение согласовано « » 2016 г. протокол №
Комиссией по координации деятельности в сфере формирования доступной среды
жизнедеятельности для инвалидов и других мало-мобильных групп населения в городском округе



I Результаты обследования:

1. Территории, прилегающей к зданию (участка)

МКДОУ №2 «Солнышко» ЗАТО п. Солнечный, ул. Карбышева 6,а

№ п/п	Наименование функционально-планировочного элемента	Наличие элемента			Выявленные нарушения и замечания		Работы по адаптации объектов	
		есть/ нет	№ на плане	фото	Содержание	Значимо для инвалида (категория)	Содержание	Виды работ
1.1	Вход (входы) на территорию	нет	1	1	Отсутствует площадка для остановки транспорта	К,О.,С,Г,	Строительство площадки	Строительство
1.2	Путь (пути) движения на территории	есть	1	1,2	Отсутствуют визуальная информация, тактильные обозначения. Брусчатка в трещинах, ямах,	К, С, Г	Замена брусчатки, установка визуальной информации, тактильных обозначений, установка устройства съезда	Текущий ремонт
1.3	Лестница (наружная)	есть	2	5,6,7	проход на прогулочные площадки, веранды, спортивную площадку затруднен -	К, С, Г	Установка визуальной информации, тактильных обозначений, установка устройства съезда	Текущий ремонт -
1.4	Пандус (наружный)	нет	2	5,6	-	К,О.,С,Г,	установка устройства съезда	Строительство пандусов или съезда
1.5	Автостоянка и парковка	нет	3	4	Отсутствие автостоянки и парковочного места	К	Асфальтирование, таблички	Строительство
	ОБЩИЕ требования к зоне							

II Заключение по зоне:

Наименование структурно-функциональной зоны	Состояние доступности* (к пункту 3.4 Акта обследования ОСИ)	Приложение		Рекомендации по адаптации (вид работы) ¹ к пункту 4.1 Акта обследования ОСИ
		№ на плане	№ фото	
Территория, прилегающая к зданию	ДЧ-И (К,О, С,Г,У)	1,2,3	1,2,3,4,5,6,7	Строительство, Текущий ремонт

* - указывается: ДП-В - доступно полностью всем; ДП-И (К, О, С, Г, У) - доступно полностью избирательно (указать категории инвалидов); ДЧ-В - доступно частично всем; ДЧ-И (К, О, С, Г, У) - доступно частично избирательно (указать категории инвалидов); ДУ - доступно условно, ВНД - недоступно



№1



№2



№3



№4



№5



№6

1 - указывается один из вариантов: не нуждается; ремонт (текущий, капитальный); индивидуальное решение с ТСП; технические решения невозможны - организация альтернативной формы обслуживания



Городской лес 2 в Ассу
областном ООП
пункту охраны ООП

№ 11 - Ассуна 2018

№7

Участки обременяются
заказом МКДОУ №2 «Солнышко»
ЗАРУ - Голубинский, ул. Коммуналь 6/4

№	Исходные данные	Степень застройки		Высотные отметки в метрах	Высотные отметки в метрах	Степень застройки	Степень застройки
		всего м ²	на 100 м ²				
20	Фундаментная стена						
21	Стена (каменная)						
22	Панель (каменная)						
23	Водоотводная труба						
24	Дверь (деревянная)						
25	Дверь						

I Результаты обследования:
Входа (входов) в здание МКДОУ №2 «Солнышко»
ЗАТО п. Солнечный, ул. Карбышева 6,а

№ п/п	Наименование функционального планировочного элемента	Наличие элемента			Выявленные нарушения и замечания		Работы по адаптации объектов	
		есть/ нет	№ на плане	фото	Содержание	Значим о для инвали де (категория)	Содержание	Виды работ
2.1	Лестница (наружная)	есть	4	8	Отсутствие контрастной маркировка	К.С	Изготовление и установка съезда. Приобретение контрастной маркировки	Строительство, приобретение
2.2	Пандус (наружный)	нет	4	8	Пандус должен иметь шероховатую поверхность, поручни с двух сторон на высоте 0,5 м, поручни длиннее наклонной части пандуса на 0,3 м,	К	Изготовление и установка	Строительство
2.3	Входная площадка (перед дверью)	есть	5	10	Отсутствует тактильная информация об учреждении	С	Изготовление и установка табличек на языке Брайля и написанных выпуклым шрифтом	Приобретение и установка
2.4	Дверь (входная)	есть	5	9, 11	Отсутствует светового и звукового маяка. Отсутствует задерживающее устройство дверей. входные двери шириной не менее 1, 2 м, имеется преграда при движении(порог)	С, Г.К	Установка светового и звукового маяка. Установка задерживающее устройство дверей, замена дверей	Приобретение и установка, реконструкция дверного проема, установка дверей, задерживающего устройства дверей
2.5	Тамбур	есть						

ОБЩИЕ требования к зоне							Приложение № 3 к Акту обследования ОСИ к объекту доступа
-------------------------	--	--	--	--	--	--	--

II Заключение по зоне:

Наименование структурно-функциональной зоны	Состояние доступности* (к пункту 3.4 Акта обследования ОСИ)	Приложение		Рекомендации по адаптации (вид работы) к пункту 4.1 Акта обследования ОСИ
		№ на плане	№ фото	
Вход в здание	ДЧ-И (К,О, С,Г,У)			Реконструкция, Текущий ремонт

* - указывается: ДП-В - доступно полностью всем; ДП-И (К, О, С, Г, У) - доступно полностью избирательно (указать категории инвалидов); ДЧ-В - доступно частично всем; ДЧ-И (К, О, С, Г, У) - доступно частично избирательно (указать категории инвалидов); ДУ - доступно условно, ВНД - недоступно



№8



№9



№10



№11

№ _____
от « 19 » августа 2016 г.

I Результаты обследования:

**0. Пути (путей) движения внутри здания (в т.ч. путей эвакуации) МКДОУ №2
«Солнышко» ЗАТО п. Солнечный, ул. Карбышева 6,а
(наименование объекта, адрес)**

№ п/п	Наименование функционально планировочного элемента	Наличие элемента		Выявленные нарушения и замечания		Работы по адаптации объектов		
		есть/нет	№ на плане	фото	Содержание	Значимо для инвалида (категория)	Содержание	Виды работ
3.1	Коридор (вестибюль, зона ожидания, галерея, балкон)	есть	6	13, 12, 15	Пол не имеет контрастной окраски, нет поручней вдоль стен, имеется преграда при движении(порог	О,С,К	Нанесение контрастных полос, установка поручней	Текущий ремонт
3.2	Лестница (внутри здания)	есть	7	14	Ступени лестницы не имеют контрастной окраски, ширина 0,8 м	О,С,К	Нанести контрастную окраску на верхнюю и нижнюю ступени лестничных маршей, наклеить световые ленты на кромки ступеней	Приобретение и нанесение
3.3	Пандус(внутри здания)	нет	7	14	Отсутствие пандуса	К	Установка пандуса	Приобретение телескопического пандуса
3.4	Лифт пассажирский (или подъемник)	нет			Установка лифта или подъемника технически не возможна			
3.5	Дверь	есть	14	16, 17	Ширина двери 0,80 м	О,С,К	Расширение двери технически невозможно	Индивидуальное решение
3.6	Пути эвакуации (в т.ч. зоны безопасности)	есть	8	18, 19, 20, 21, 22	Ступени лестницы не имеют контрастной окраски, ширина 0,8 м, отсутствует пандус, имеется	О,С,К	Установка пандуса. Нанести контрастную окраску на верхнюю и	Приобретение телескопического пандуса или гусеничного

				преграда при движении(порог		нижнюю ступени лестничных маршей, наклеить световые ленты на кромки ступеней	мобильного лестничного подъемника Приобретение и нанесение контрастной окраски, устройство ската
ОБЩИЕ требования к зоне							

II Заключение по зоне:

Наименование структурнофункциональной зоны	Состояние доступности* (к пункту 3.4 Акта обследования ОСИ)	Приложение		Рекомендации по адаптации (вид работы)** к пункту 4.1 Акта обследования ОСИ
		№ на плане	№ фото	
Путь движения внутри здания	ДЧ-И (К,О, С,Г,У)	6,7,8,14	12,13,14,15,16,17,18,19,20,21,22	Реконструкция, Текущий ремонт

* - указывается: ДП-В - доступно полностью всем; ДП-И (К, О, С, Г, У) - доступно полностью избирательно (указать категории инвалидов); ДЧ-В - доступно частично всем; ДЧ-И (К, О, С, Г, У) - доступно частично избирательно (указать категории инвалидов); ДУ - доступно условно, ВНД - недоступно

** - указывается один из вариантов: не нуждается; ремонт (текущий, капитальный); индивидуальное решение с ТСР; технические решения невозможны - организация альтернативной формы обслуживания



№12



№13



№14



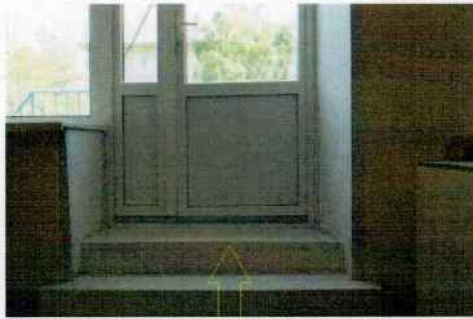
№15



№16



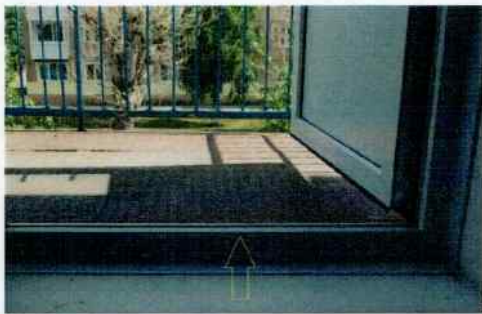
№17



№18



№19



№20



№21



№22

№ _____
от « 19 » августа 2016 г.

I Результаты обследования:

**2. Зоны целевого назначения здания (целевого посещения объекта) Вариант I - зона обслуживания инвалидов МКДОУ №2 «Солнышко» ЗАТО п. Солнечный, ул. Карбышева 6,а
(наименование объекта, адрес)**

№ п/п	Наименование функционально планировочного элемента	Наличие элемента			Выявленные нарушения и замечания		Работы по адаптации объектов	
		есть/нет	№ на плане	фото	Содержание	Значимо для инвалида (категория)	Содержание	Виды работ
4.1	Кабинетная форма обслуживания	есть	9,11	23, 25, 26	Нет стационарного крепления столов, стульев, учебная зона не выделена из общей площади рельефной фактурой, нет опорных поручней. Мебель с острыми краями.	О,У,С,К	Установка кнопки вызова персонала для обслуживания инвалида-колясочника, выделение контрастным цветом дверного проема и ручек. Установка информирующих обозначений.	Текущий ремонт, индивидуальное решение. Приобретение мебели
4.2	Зальная форма обслуживания	есть	10	24	Отсутствуют тактильные обозначения, нет опорных поручней	О,С	Установка тактильных табличек и направляющих полос, поручней	Текущий ремонт
4.3	Прилавочная форма обслуживания	нет						
4.4	Форма обслуживания с перемещением по маршруту	нет						
4.5	Кабина индивидуального обслуживания	нет						
	ОБЩИЕ требования к зоне							

II Заключение по зоне:

Наименование структурно-функциональной зоны	Состояние доступности* (к пункту 3.4 Акта обследования ОСИ)	Приложение		Рекомендации по адаптации (вид работы)** к пункту 4.1 Акта обследования ОСИ
		№ на плане	№ фото	
Зоны целевого назначения здания	ДЧ-И (КОС)	9,10,11	23,24,25,26	Текущий ремонт, индивидуальное решение

* - указывается: ДП-В - доступно полностью всем; ДП-И (К, О, С, Г, У) - доступно полностью избирательно (указать категории инвалидов); ДЧ-В - доступно частично всем; ДЧ-И (К, О, С, Г, У) - доступно частично избирательно (указать категории инвалидов); ДУ - доступно условно, ВНД - недоступно

** - указывается один из вариантов: не нуждается; ремонт (текущий, капитальный); индивидуальное решение с ТСР; технические решения невозможны - организация альтернативной формы обслуживания



№23



№24



№25



№26

№ _____
от « 19 » августа 2016 г.

I Результаты обследования:

**1. Санитарно-гигиенических помещений МКДОУ №2
«Солнышко» ЗАТО п. Солнечный, ул. Карбышева 6,а
(наименование объекта, адрес)**

№ п/п	Наименование функционально планировочного элемента	Наличие элемента			Выявленные нарушения и замечания		Работы по адаптации объектов	
		есть/нет	№ на плане	фото	Содержание	Значимо для инвалида (категория)	Содержание	Виды работ
5.1	Туалетная комната	есть	13	27, 28	Отсутствуют тактильные обозначения, кнопка вызова помощи, унитаза с подлокотниками, опорами, поручнями. ширина двери 0,78 м, ширина туалетной кабинки –0.58м	О,Г,У,С,К	Установка унитаза с подлокотниками, опорами, поручнями., кнопки вызова, тактильных обозначений, поручней, установка световых средств информации, расширение дверного проема,	Текущий ремонт. Индивидуальное решение
5.2	Душевая/ ванная комната	есть	12	29,30, 31	Нет решеток на радиаторах отопления, нет опорных поручней возле раковин, имеется преграда при движении(порог)		установка решеток на радиаторы отопления, Установка опорных поручней,	Текущий ремонт.
5.3	Бытовая комната (гардеробная)	нет						
	ОБЩИЕ требования к зоне							

II Заключение по зоне:

Наименование структурно-функциональной зоны	Состояние доступности* (к пункту 3.4 Акта обследования ОСИ)	Приложение		Рекомендации по адаптации (вид работы)** к пункту 4.1 Акта обследования ОСИ Текущий ремонт
		№ на плане	№ фото	
Санитарно-гигиеническое помещение (туалет)	ДЧ-И (К, О, С, Г, У)	12,13	27,28,29,30,31	

* - указывается: ДП-В - доступно полностью всем; ДП-И (К, О, С, Г, У) - доступно полностью избирательно (указать категории инвалидов); ДЧ-В - доступно частично всем; ДЧ-И (К, О, С, Г, У) - доступно частично избирательно (указать категории инвалидов); ДУ - доступно условно, ВНД - недоступно

** - указывается один из вариантов: не нуждается; ремонт (текущий, капитальный); индивидуальное решение с ТСР; технические решения невозможны - организация альтернативной формы обслуживания



№27



№28



№29



№30



№31

* - указывается: ДП-В - доступно полностью всем; ДП-И (К, О, С, Г, У) - доступно полностью избирательно (указать категории инвалидов); ДЧ-В - доступно частично всем; ДЧ-И (К, О, С, Г, У) - доступно частично избирательно (указать категории инвалидов); ДУ - доступно условно, ВНД - недоступно

** - указывается один из вариантов: не нуждается; ремонт (текущий, капитальный); индивидуальное решение с ТСР; технические решения невозможны - организация альтернативной формы обслуживания

Приложение 6 к Акту
обследования ОСИ к
паспорту доступности ОСИ

№ _____
от « 19 » августа 2016 г.

I Результаты обследования:
2. Системы информации на объекте

(наименование объекта, адрес)

№ п/п	Наименование функционально-планировочного элемента	Наличие элемента			Выявленные нарушения и замечания		Работы по адаптации объектов	
		есть/нет	№ на плане	фото	Содержание	Значимо для инвалида (категория)	Содержание	Виды работ
6.1	Визуальные средства	нет	6	12	Отсутствуют световые средства информации, табло, тактильная информация	О,У,Г	Установка световых средств информации, сигнализации об опасности, тактильные средства на путях движения.	Индивидуальное техническое решение
6.2	Акустические средства	нет	6	12	Отсутствует звуковое оповещение о приеме	Г	Необходимо внести изменения в программу	Индивидуальное техническое решение
6.3	Тактильные средства	нет	6	12	Отсутствует информация на языке Брайля и выпуклым шрифтом	С	Изготовление и установка табличек	Текущий ремонт
	ОБЩИЕ требования к зоне							

II Заключение по зоне:

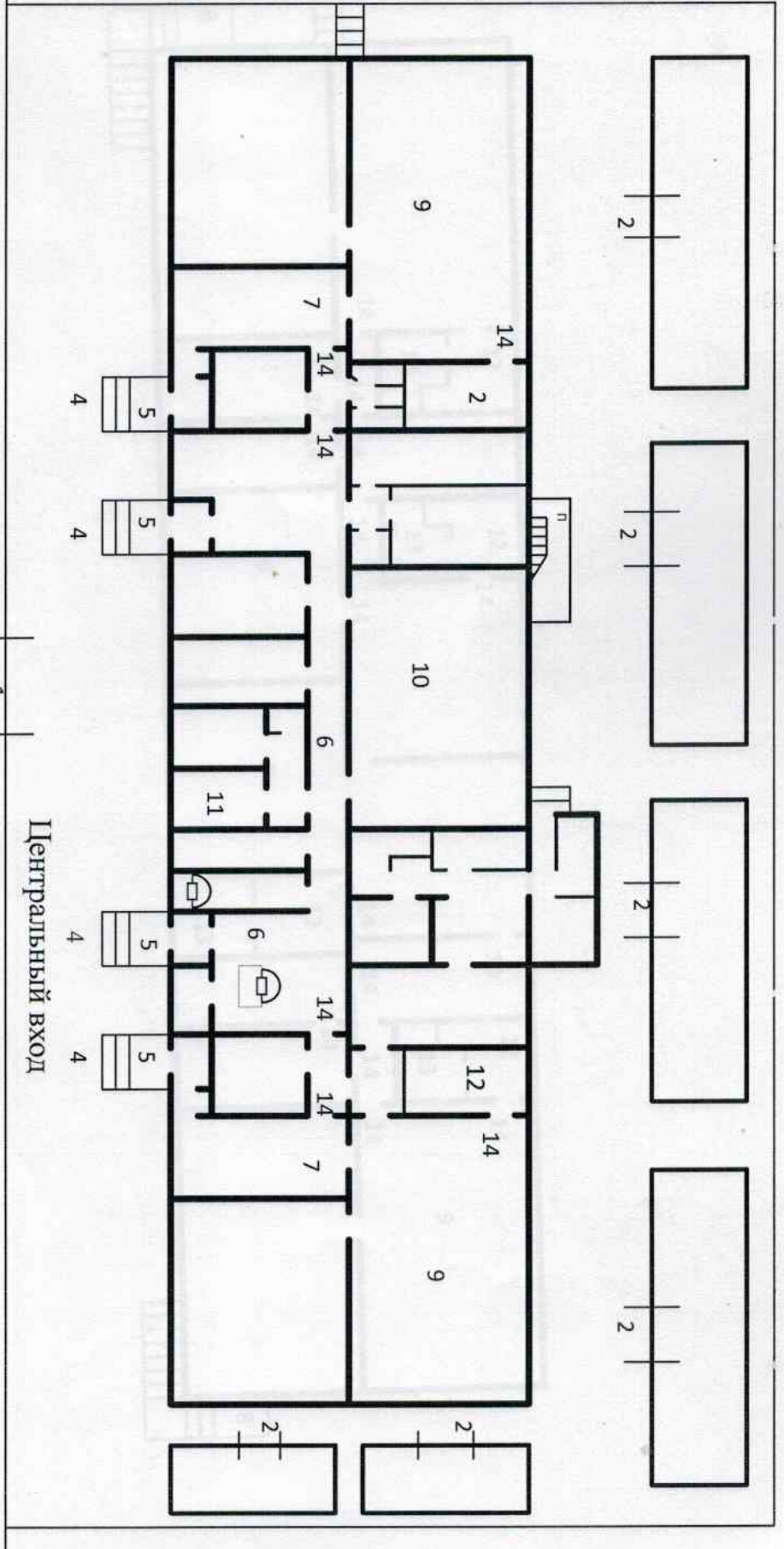
Наименование структурно-функциональной зоны	Состояние доступности* (к пункту 3.4 Акта обследования ОСИ)	Приложение		Рекомендации по адаптации (вид работы)** к пункту 4.1 Акта обследования ОСИ
		№ на плане	№ фото	
Системы информации на объекте	ДЧ-И (К,О,С,Г)	6	12	Текущий ремонт и индивидуальное техническое решение

* - указывается: ДП-В - доступно полностью всем; ДП-И (К, О, С, Г, У) - доступно полностью избирательно (указать категории инвалидов); ДЧ-В - доступно частично всем; ДЧ-И (К, О, С, Г, У) - доступно частично избирательно (указать категории инвалидов); ДУ - доступно условно, ВНД - недоступно

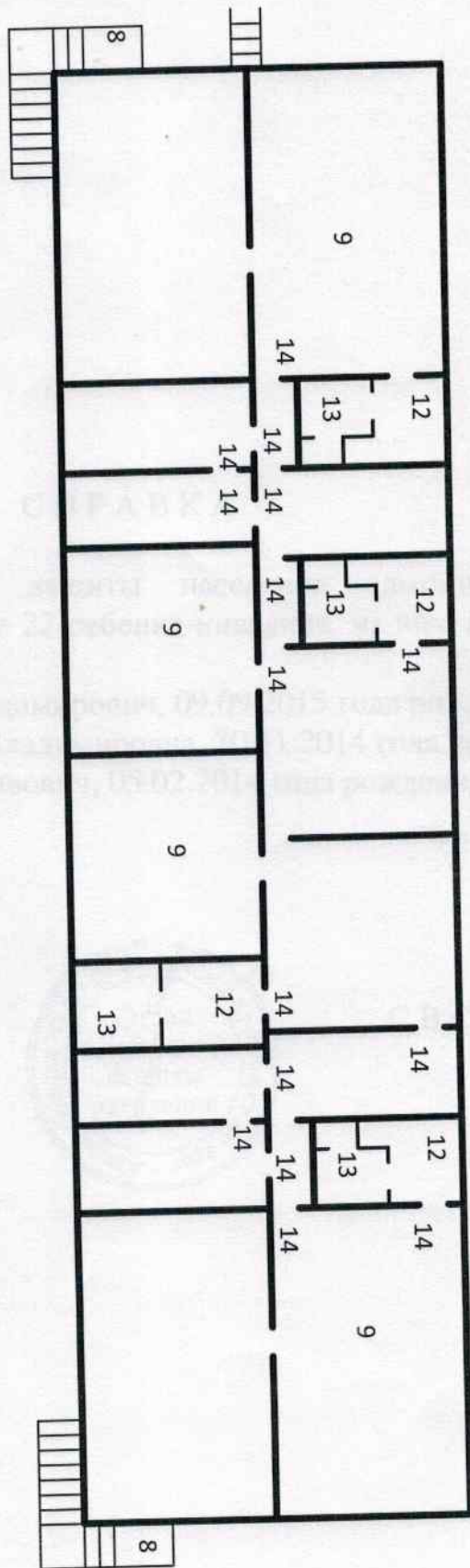
** - указывается один из вариантов: не нуждается; ремонт (текущий, капитальный); индивидуальное решение с ТСР; технические решения невозможны - организация альтернативной формы обслуживания

План 2 этажа

План 1 этажа и прилегающей территории МКДОУ 2



План 2 этажа





РОССИЙСКАЯ ФЕДЕРАЦИЯ
АДМИНИСТРАЦИЯ
Закрытого административно-
территориального образования
(ЗАТО) Солнечный
Красноярского края
Карбышева ул., д.37,
ЗАТО Солнечный,
Красноярский край, 660947
Тел./ факс (39156) 27-7-22
e-mail: admsun@krasmail.ru, admsun@mail.ru
ОКПО 35123056
ОГРН 1022401092856
ИНН/КПП 2439003643/243901001
01-02 № 1368
от «19» августа 2016 г

СПРАВКА

В отделе социальной защиты населения администрации ЗАТО п.Солнечный состоит на учете 22 ребенка-инвалида, из них трое детей в возрасте до 5 лет:

1. Клевакин Алексей Владимирович, 09.09.2015 года рождения;
2. Перепелицына Дарья Владимировна, 30.11.2014 года рождения;
3. Сергеев Артём Вячеславович, 05.02.2014 года рождения.

Зам.начальника ОСЗН
администрации
ЗАТО п.Солнечный



С.В.Стёпина

исп. Юшкова Елена Геннадьевна
8 (39156) 27-0-22